

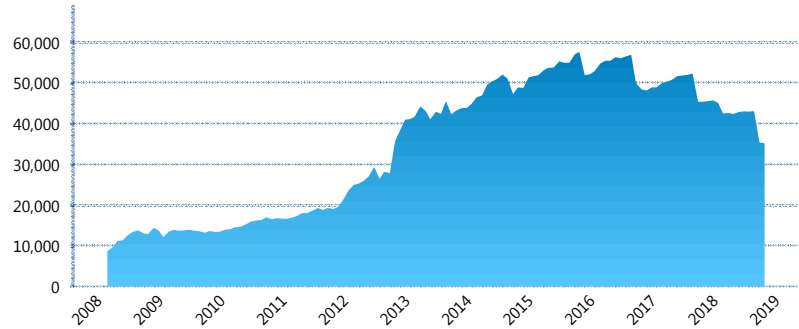
I. INFORMACIÓN FINANCIERA

I) Detalles del Fondo

Detalles del Fondo	
Razón Social	Siefore Invercap IV, S. A. de C. V.
Inicio de Operaciones	03/03/2008
Tipo de Fondo	Básica
Clave Bolsa	INVER54
Activos Administrados *	35,136
ISIN	MX54IN4N0021
Comisión Anual	1.08%
Administrador	Afore Invercap S.A. de C.V.
Director General	Ing. Eduardo José Villarreal Morales
Presidente del Consejo	César Augusto Montemayor Zambrano

Activos Administrados *

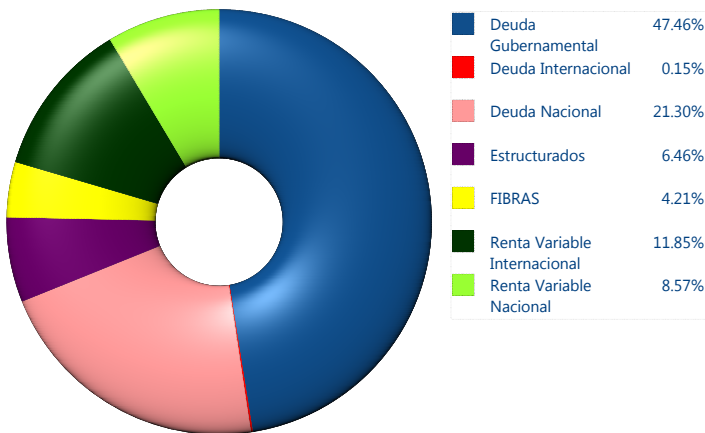
\$35,136



*Cifras en millones de pesos

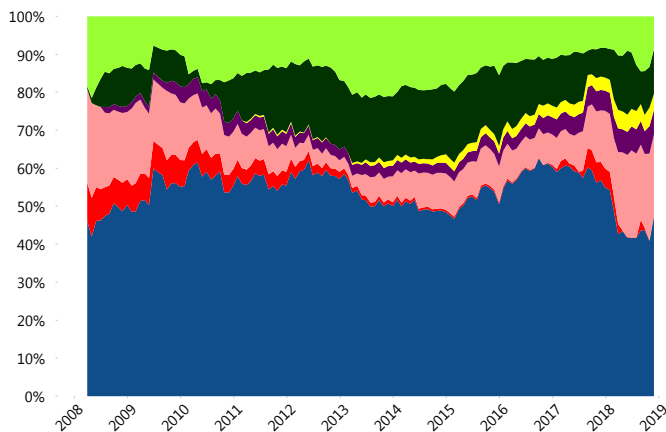
Contiene el efecto de fusiones, cortes transversales y transferencias por edad. Para mayor información consultar: <http://www.consar.gob.mx/gobmx/Aplicativo/Factsheets/EC/ECSAR.pdf>

II) Inversiones



Tipo de Instrumento		Invercap (SB4)	Sistema Básicas 4**
Renta Variable Nacional	Renta Variable Nacional	8.57%	8.68%
	Total	8.57%	8.68%
Renta Variable Internacional	Renta Variable Internacional	11.85%	19.46%
	Total	11.85%	19.46%
Mercancías	Mercancías	0.00%	0.42%
	Total	0.00%	0.42%
FIBRAS	FIBRAS	4.21%	2.80%
	Total	4.21%	2.80%
Estructurados	Estructurados	6.46%	6.31%
	Total	6.46%	6.31%
Deuda Nacional	Aerolíneas	0.00%	0.02%
	Alimentos	1.74%	0.70%
	Automotriz	0.00%	0.30%
	Banca de Desarrollo	0.38%	0.96%
	Bancario	0.49%	1.00%
	Bebidas	1.65%	0.56%
	Cemento	0.00%	0.05%
	Centros Comerciales	0.00%	0.09%
	Consumo	0.00%	0.42%
	Deuda CP	0.00%	0.01%
	Empresas Productivas del Estado	3.01%	2.33%
	Estados	0.14%	0.30%
	Europesos	3.59%	2.88%
	Grupos Industriales	0.19%	0.50%
	Infraestructura	6.95%	4.00%
	Inmobiliario	0.39%	0.14%
	OTROS	0.45%	0.89%
	Papel	0.00%	0.05%
	Serv. Financieros	0.00%	0.52%
	Siderurgica	0.00%	0.01%
	Telecom	0.75%	0.92%
Transporte	1.53%	0.62%	
Vivienda	0.03%	1.31%	
Total	21.30%	18.60%	
Deuda Internacional	Deuda Internacional	0.15%	0.70%
	Total	0.15%	0.70%
Deuda Gubernamental	BONDESD	0.00%	0.62%
	BONOS	15.54%	13.65%
	BPA182	0.00%	0.06%
	CBIC	0.00%	2.65%
	CETES	5.23%	1.87%
	REPORTO	9.02%	1.80%
	UDIBONO	17.67%	21.63%
	UMS	0.00%	0.75%
	Total	47.46%	43.04%
	Total	100.00%	100.00%

Evolución de Inversiones



**Considera las inversiones de todo el grupo de SIEFORES Básicas 4 Cifras al cierre de noviembre de 2018

III) Desempeño

Rendimiento Bolsa

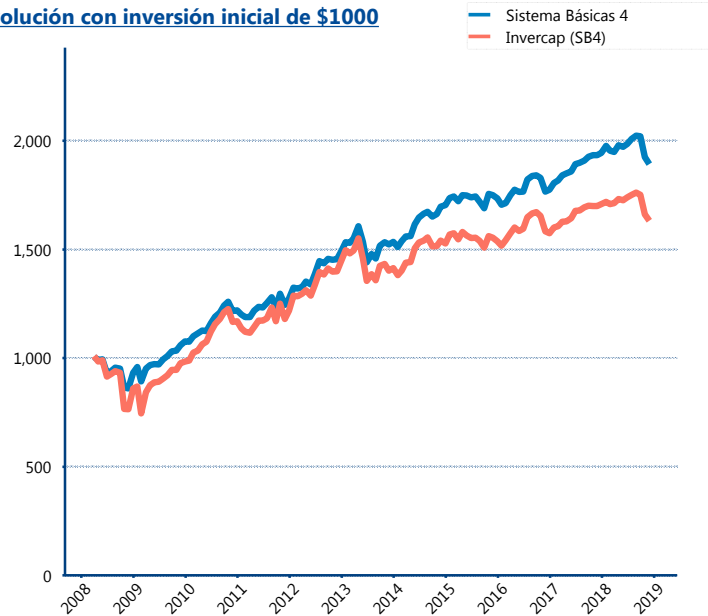
Tipo	Invercap (SB4)	Sistema Básicas 4
1 año	-3.57%	-1.78%
2 años	1.48%	3.57%
3 años	1.70%	2.73%
5 años	2.97%	4.36%

Indicador de Rendimiento Neto

Siefore	IRN %
Profuturo (SB4)	8.40%
SURA (SB4)	7.59%
Citibanamex (SB4)	6.89%
Coppel (SB4)	6.70%
Principal (SB4)	6.13%
Azteca (SB4)	6.12%
XXI-Banorte (SB4)	6.11%
PensionISSSTE (SB4)	6.10%
Inbursa (SB4)	5.85%
Invercap (SB4)	5.33%

Promedio Ponderado	6.78%
Promedio Simple	6.52%

Evolución con inversión inicial de \$1000



Construido con el precio de la Siefore registrado en la Bolsa Mexicana de Valores

IV) Medidas de sensibilidad y riesgos

Evolución del Plazo Promedio Ponderado

